

우리 전공을 소개합니다

교육심리 및 측정·평가 전공

진행

숙명여자대학교 일반대학원 교육학과



숙명여자대학교
SOOKMYUNG WOMEN'S UNIVERSITY

교육학과의 교육목적

전문적인 교육학 지식, 학술연구능력 및 실천능력을 함양함으로써
교육전문 인력을 양성하고 교육학계의 발전에 기여한다

교육목표

1. 교육변화에 대처할 수 있는 능동성, 창의성, 비판적 사고력 등을 겸비한 교육전문 인력을 육성한다.
2. 교육 현상 전반에 대한 심층적인 연구를 통해 체계적이고 종합적으로 비판, 분석할 수 있는 인재를 양성한다.
3. 교육을 통해 지역사회와 국가, 나아가 인류사회의 발전에 앞장서는 지도자적 교육전문가를 배출한다.



통합적 전문가를 위한 교육심리 및 측정·평가 전공

두 전공을 하나로 묶어 차별성 있는 전문가로!

교육심리 전공

- 학습자의 발달, 동기, 성격, 학습과정을 이해
- 통계분석적 부분에서 보완이 필요

교육측정·평가 전공

- 연구 결과를 데이터로 측정 및 분석
- 이론적인 부분에서 보완이 필요

통합 전공 운영

교육심리 및 측정·평가 전공

- ☑ 학습 문제의 원인을 설명하고
- ☑ 그 효과를 객관적으로 검증할 수 있는
- ☑ 통합적 인재 육성

- 교육 프로그램 설계 + 실제 효과를 데이터로 검증
- 학습자 이해 + 해석 가능



진로의 확장성 확대

실무 경쟁력을 갖춘 인재 육성으로 차별화된 진로 선택의 기회

에듀테크

학습자 이해와 데이터 분석을 기반으로
효과적인 학습 경험을 설계할 수 있는 사람

HR

Human Resources
(인적자원)

교육 프로그램의 효과를 측정하고
조직 성과와 연결할 수 있는 사람

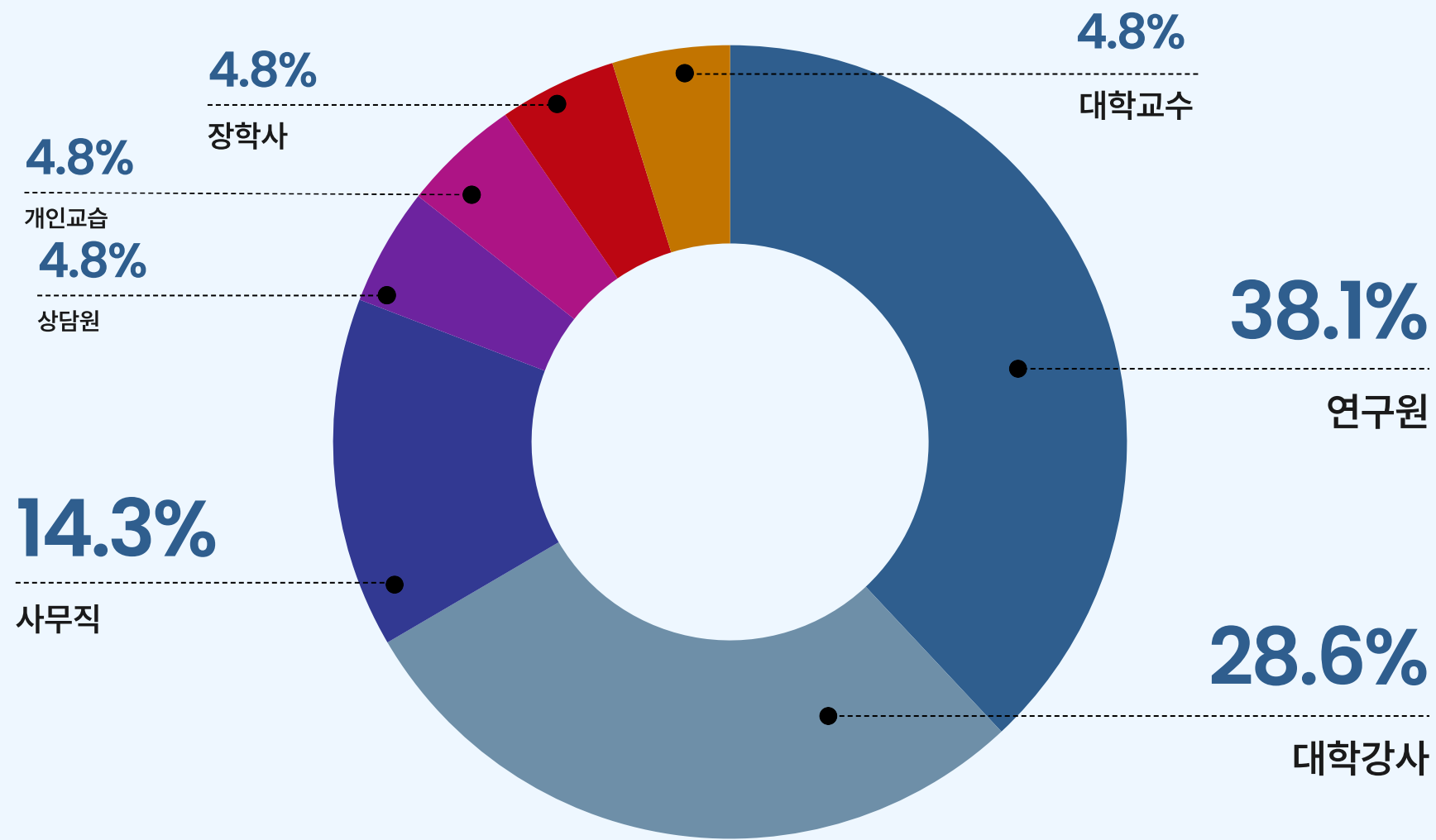
정책 연구소

교육 데이터를 기반으로
현장을 설명하고
정책 효과를 검증할 수 있는 사람

교육심리 + 측정·평가
통합 운영체제 필요



교육심리 및 측정·평가 취업 현황



선배들의 발자취

고려대 BK21 교육학 교육연구단 연구교수 민00
 숙명여대 교육연구소 박사 후 전임연구원 신00
 교육개발센터 장학사 정00
 한국교육개발원 연구원 최00
 과학기술전략연구소 연구원 조00

연구소 홈페이지

<https://sites.google.com/view/cooperationlab>



교육심리 및 측정·평가 교수진



교육심리-이유경교수님

□ 학력

연세대학교 교육학, 국어국문학 학사
서울대학교 교육학 석사 (교육심리 전공)

Michigan State University Ed Psych and Ed Tech 박사 (교육심리 전공)

□ 주요 경력

현, 숙명여자대학교 부교수
현, 한국교육심리학회 홍보위원장 및 이사
2017 – 2019 Michigan State University 박사후연구원



교육측정·평가-최인희교수님

□ 학력

서울대학교 교육학과 학사(B.A.)
서울대학교 교육학과 석사(M.A.)

University of California, Berkeley 박사(Ph.D.)

□ 주요 경력

현, 숙명여자대학교 조교수
현, 한국교육평가학회 이사
전, 한국교육개발원 연구위원, University of California, Berkeley 박사후연구원



1. 교육심리 전공

교육관련 분야의 학자 양성과 학교 및 사회관련 기관에서의 교사, 상담원, 연구원 등의 전문가를 양성

목적

- 인간의 행동을 과학적으로 연구
- 심리학적 지식을 교육 실제에 적용
- 인간발달과정, 교수-학습 과정 개선방법 개발



관심 분야

- 인간발달, 개인차
- 교수 및 학습
- 동기 및 성취
- 상담, 성격
- 평가

이런
공부를
해요



- 교육현상을 심리학적 지식 및 이론체계를 바탕으로 설명함
- 교육활동의 질적 개선과 실질적 효과 증대를 위한 전공지식 학습함
- 교육심리 관련 이론과 연구방법을 학습하여 교육관련 분야의 교수 및 연구활동을 독자적으로 수행할 수 있는 역량을 기름
- 교육 및 사회관련 분야에서 실제적인 문제들을 해결할 수 있는 유능한 교육실천가로서의 자질을 기름



2. 교육측정·평가 전공

학습자의 학습이나 심리, 평가 정보를 통계적, 과학적으로 분석하여
교육에 대한 진단과 맞춤형 컨설팅을 제공하는 교육전문가 양성

목적

- 학습자 특성과 성과를 정확하고 객관적으로 측정
 - 교육평가를 통해 교육의 질 향상
 - 공정하고 타당한 평가체제 설계



관심 분야

- 교육평가 이론
- 교육 및 심리검사 개발
- 문항 및 검사 분석
 - 통계방법 연구
- 대규모 평가 및 정책 평가
 - 컴퓨터 기반 평가

이런
공부를
해요



- 검사도구 개발 능력을 기르기 위한 전문적 커리큘럼 운영
- 통계 분석 연습 및 실제 데이터 분석 경험을 통한 전문가 양성 지원
- 교육정책 및 프로그램 효과 분석 능력 함양



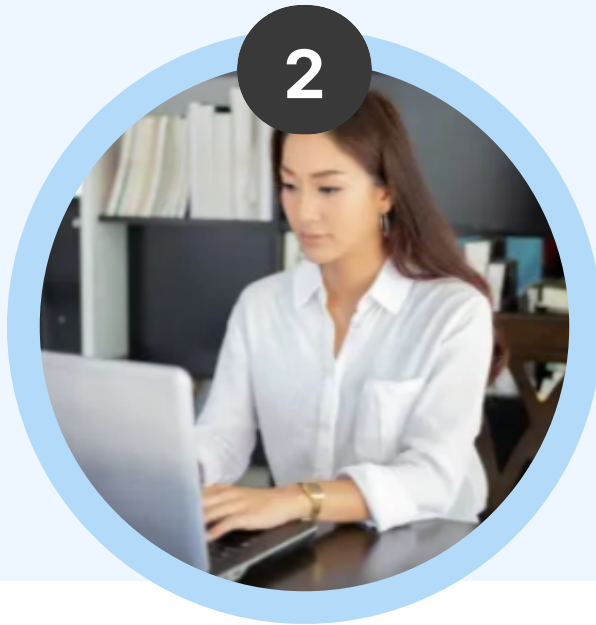
교육심리 및 측정·평가전공 - 졸업 후 진로



1

교육관련

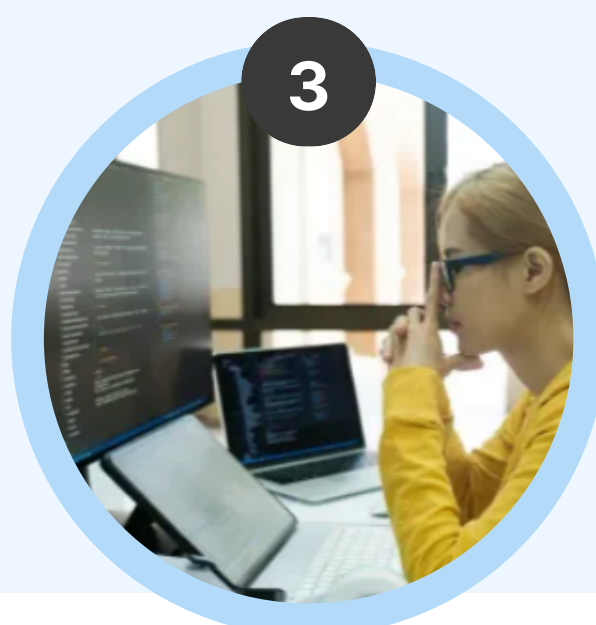
교수, 교사, 교육공무원
등으로 활동하며 강의



2

연구관련

전문연구원, 교육연구원,
교육학/심리학 연구자,
교육평가 및 검사개발 연구원,
국책 연구기관 연구원
ex) 한국교육과정평가원,
한국교육개발원 등
등으로 활동하며
연구 활동 지속



3

개발관련

각종 교육기관에서
교육프로그램 개발,
학습관련 콘텐츠 개발



4

심리관련

상담 및 각종 심리검사 개발,
영재 및 학습부진아 지도,
진로교육



5

검사 및 평가 전문기관

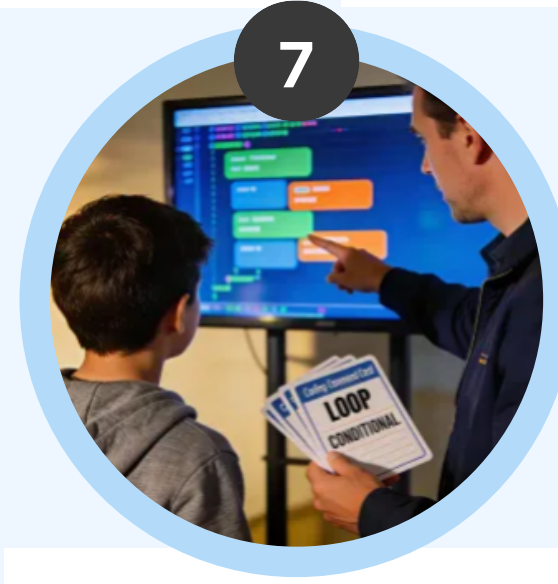
학업성취 검사 개발기관,
심리검사 및 진단도구 개발기관,
평가 전문 컨설팅 회사



6

학교 및 교육현장

장학사/장학관, 학교평가,
성취도분석, 평가체제 개선 업무,
교육과정 및 평가 컨설팅



7

민간기업 및 에듀테크 분야

교육 데이터 분석가,
학습 플랫폼 평가 설계 담당,
AI평가 시스템 개발 기획,
시험 콘텐츠 및 문항개발자



8

통계/데이터 관련 직무

데이터 분석, 설문조사 설계,
척도개발, 정책효과 분석 등



교육심리 및 측정·평가 전공 석사 / 박사 개설 교과목

교육심리 전공

- 동기이론 I,II
- 발달심리 I,II
- 인지심리 I,II
- 학습심리 I,II

교육측정·평가전공

- 교육측정이론
- 양적연구방법 세미나 I,II
- 잠재변인모형 I,II
- 교육측정 세미나 I,II



입시 일정

지원일자

인터넷 원서 접수
5월 중순, 10~11월 중순

상세날짜는
추후 홈페이지 안내

지원방법

숙명여자대학교 일반대학원



입학안내



원서접수

문의

전화: 02-710-9349

이메일:
edugs@sookmyung.ac.kr





숙명여자대학교
SOOKMYUNG WOMEN'S UNIVERSITY